



Verkehrsanbindung



Unser Leitbild

Das Leitbild unseres Brustzentrums nennt die Grundsätze unserer Arbeit, für die wir uns täglich einsetzen.

- Wir sind für die medizinische, pflegerische und psychosoziale Betreuung unserer Patientinnen da.
- Wir sehen unsere Patientinnen als Partner und begegnen ihnen mit Wertschätzung.
- Wir verpflichten uns zur ständigen Verbesserung der Qualität unserer Leistungen.
- Wir alle sind für den Erfolg des Brustzentrums verantwortlich.
- Wir pflegen die interdisziplinäre Zusammenarbeit mit unseren Partnern des Netzwerkes.
- Wir arbeiten leitlinienorientiert und nach den aktuellen wissenschaftlichen Standards in zertifizierten Brustzentren.



Sana Kliniken Berlin-Brandenburg GmbH
Sana Klinikum Lichtenberg

Frauenklinik: Brustzentrum

Leiterin OÄ Dr. med. Jutta Krocker
Fanningerstraße 32 | 10365 Berlin
Telefon 030/55 18-24 46 | Telefax 030/55 18-24 99
j.krocker@sana-kl.de | www.sana-kl.de

Stand 02/2010

Sana Klinikum Lichtenberg

Frauenklinik

**Brustzentrum –
Kompetenz in Diagnostik und Therapie**

Liebe Patientin, sehr geehrte Kollegin, sehr geehrter Kollege!

Bereits 1990 haben wir am Sana Klinikum Lichtenberg ein Brustzentrum eingerichtet, in dem wir seit seiner Gründung eine jährlich wachsende Zahl an Patientinnen mit einem Mammakarzinom behandeln. Wir werten diese Entwicklung als Zeichen hoher medizinischer Kompetenz und Qualität unserer Arbeit und als Maßstab für das Vertrauen in unser Konzept.

Das Brustzentrum unterzieht sich ständig einer hohen Qualitätssicherung und Dokumentation und war eines der ersten in Deutschland, das durch die Deutsche Krebsgesellschaft und die Deutsche Gesellschaft für Senologie nach den fachlichen Anforderungen für Brustzentren im März 2004 zertifiziert wurde und seither jährlich erfolgreich auditiert wird.

Hervorzuheben sind das hohe Maß der interdisziplinären Zusammenarbeit und die Integration von niedergelassenen Kollegen in die ambulanten und stationären Diagnostik- und Therapiemöglichkeiten. Durch die zentrale Koordination all dieser Maßnahmen im Brustzentrum können Prozesse effektiver gestaltet, Diagnostikzeiten verkürzt und Therapien individualisiert werden.

Die Mitarbeiterinnen und Mitarbeiter des Zentrums sind an zahlreichen bundesweiten Studien zum Brustkrebs beteiligt. Wir sind Studienleitzentrum für wissenschaftliche Studien zum Brustkrebs und nehmen an nationalen und internationalen Kongressen aktiv teil.

Diagnostik und Therapie

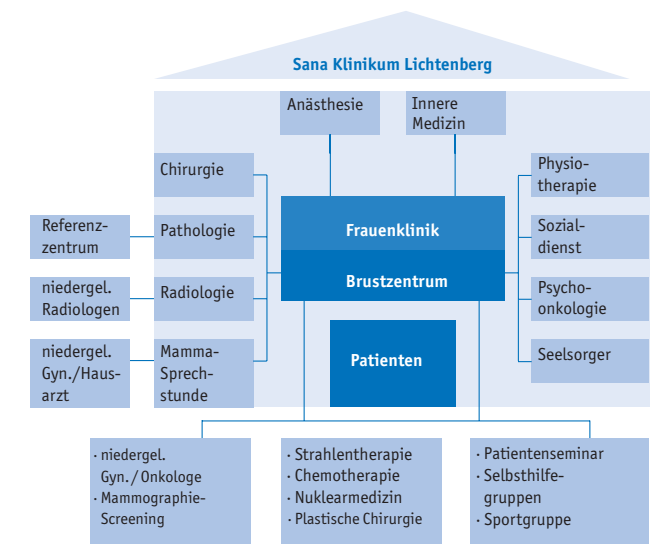
Unser Leistungsspektrum umfasst:

- Diagnostik mit modernster Mammographie-, Ultraschall- und Kernspintomographietechnik;
- präoperative Diagnostik innerhalb von 24 Stunden durch stanziobiopsische Verfahren, mikroskopische Diagnostik, einschließlich Molekular- und Immunpathologie;
- tumoradaptierte Operationsverfahren, plastische Rekonstruktion, minimalinvasives Lymphknotenstaging (Wächterlymphknoten);
- Komplet-Rekonstruktion der Brust mit Plastischem Chirurgen
- neoadjuvante und adjuvante Therapien (u. a. Chemotherapie) entsprechend internationaler Standards, auch in Kooperation mit dem niedergelassenen Bereich (ambulante Chemotherapien);
- psychologische Betreuung, Breast Nurse, Anschluss an Selbsthilfegruppen und sozialmedizinische Beratungen, Versorgung mit Heil- und Hilfsmitteln vor Ort;
- Sportgruppe für Brustkrebspatientinnen.



Kooperationspartner

Eine außerordentlich kooperative und kollegiale Zusammenarbeit besteht mit den einzelnen Fachabteilungen unseres Klinikums (u. a. Radiologie, Pathologie) sowie mit den niedergelassenen Gynäkologen und Onkologen und der Mammographie-Screening-Einheit 2. Dieses Zusammenwirken aller an der Diagnostik und Behandlung beteiligter Partner bildet die Grundlage für eine qualitativ hohe und umfassende Versorgung unserer Patientinnen.



Diagnostik und Therapie unter einem Dach